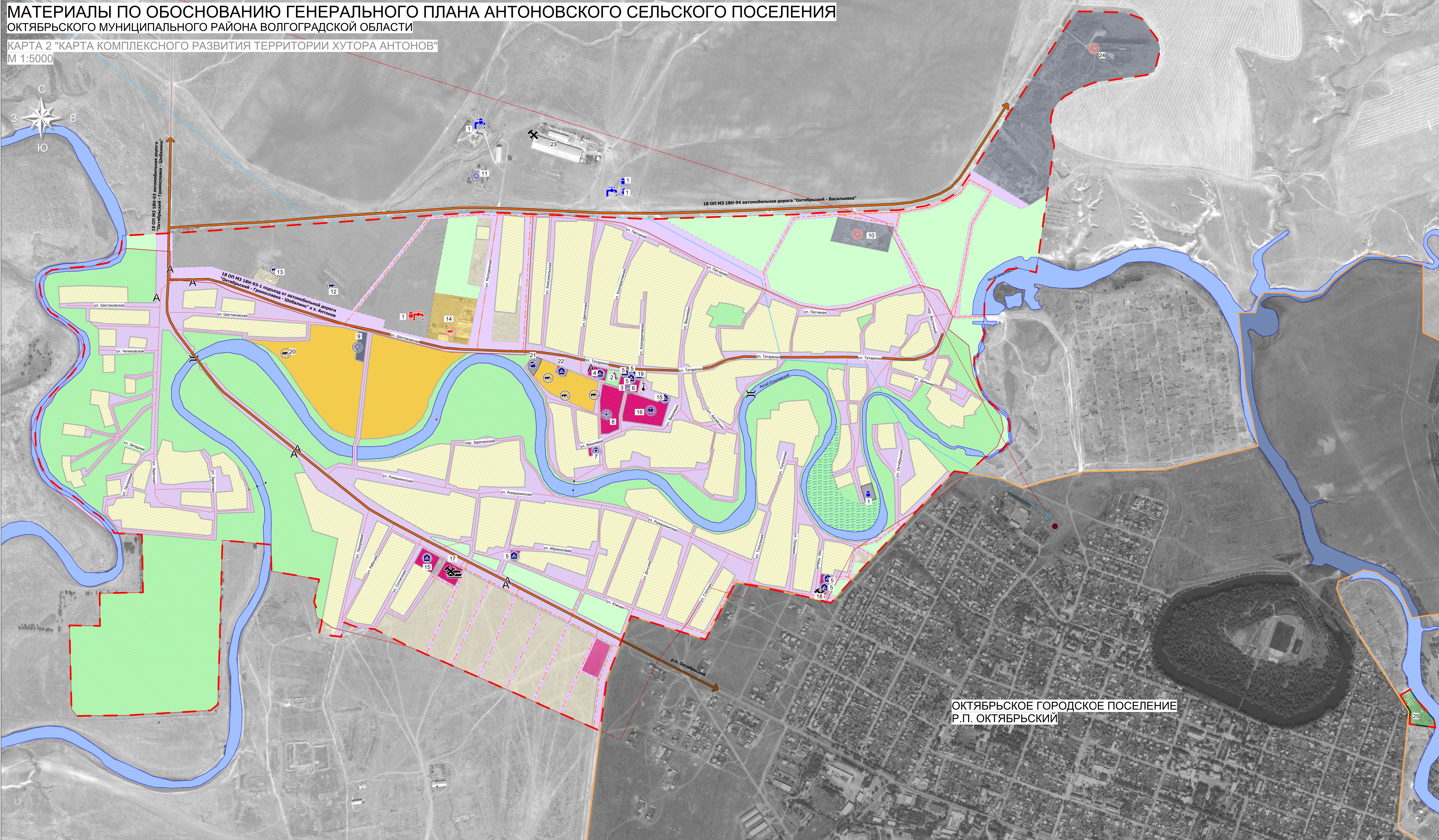
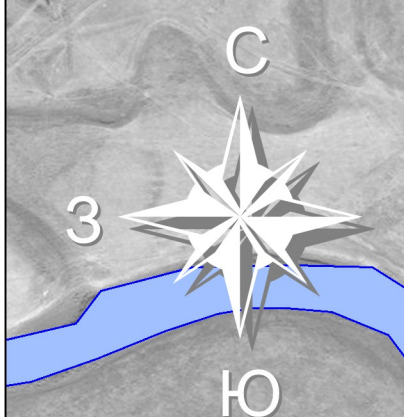


МАТЕРИАЛЫ ПО ОБОСНОВАНИЮ ГЕНЕРАЛЬНОГО ПЛАНА АНТОНОВСКОГО СЕЛЬСКОГО ПОСЕЛЕНИЯ ОКТЯБРЬСКОГО МУНИЦИПАЛЬНОГО РАЙОНА ВОЛГОГРАДСКОЙ ОБЛАСТИ

КАРТА 2 "КАРТА КОМПЛЕКСНОГО РАЗВИТИЯ ТЕРРИТОРИИ ХУТОРА АНТОНОВ"

М 1:5000



ОКТЯБРЬСКОЕ ГОРОДСКОЕ ПОСЕЛЕНИЕ
Р.П. ОКТЯБРЬСКИЙ

УСЛОВНЫЕ ОБОЗНАЧЕНИЯ:

- ГРАНИЦЫ:**
 граница населенного пункта
- ФУНКЦИОНАЛЬНЫЕ ЗОНЫ:**
 зона жилой застройки
 зона объектов производственно-коммунального назначения
 зона объектов специального назначения
 зона объектов рекреационного назначения
 зона объектов общественно-делового назначения
 зона объектов инженерной и транспортной инфраструктуры
 зона сельскохозяйственного использования
 зона водных объектов
 зона особо охраняемых природных территорий
- ОБЪЕКТЫ КАПИТАЛЬНОГО СТРОИТЕЛЬСТВА:**
 учебно-образовательного назначения
 спортивного назначения
 специального назначения
 социально-бытового и административного назначения
 социального обеспечения
 производственного и коммерческо-складского назначения
 культурно-досугового назначения
 здравоохранения
- ЗОНЫ С ОСОБИМИ УСЛОВИЯМИ ИСПОЛЬЗОВАНИЯ ТЕРРИТОРИИ:**
 санитарно-защитная зона
 водоохранная зона
 прибрежная защитная полоса
 зона санитарной охраны
- ТЕРРИТОРИИ ПОДВЕРЖЕННЫЕ РИСКУ ЧРЕЗВЫЧАЙНЫХ СИТУАЦИЙ ПРИРОДНОГО И ТЕХНОГЕННОГО ХАРАКТЕРОВ:**
 территории подверженные подтоплению в период весеннего половодья
- ОБЪЕКТЫ ИНЖЕНЕРНОЙ И ТРАНСПОРТНОЙ ИНФРАСТРУКТУРЫ:**
 вышка сотовой связи
 автоматическая телефонная станция
 электростанция мощность 110 кВт
 линия электропередач 110 кВТ
 газораспределительная подстанция
 газопровод среднего давления
 газопровод низкого давления
 водонапорная башня
 водопровод
 остановка общественного транспорта
 железнодорожная магистраль не электрифицированная
 депо
 железнодорожный переход
 станция
 дорога регионального значения
 дорога местного значения
 автозаправка
 водозабор
- ЭЛЕМЕНТЫ ПЛАНИРОВОЧНОЙ СТРУКТУРЫ:**
 планировочные оси
- ОБЪЕКТЫ КУЛЬТУРНОГО НАСЛЕДИЯ:**
 памятник

ЭКСПЛИКАЦИЯ

- 1 водонапорная башня
- 2 братская могила
- 3 клуб
- 4 администрация
- 5 магазин
- 6 библиотека
- 7 ФАП
- 8 стадион
- 9 христианское кладбище закрытое
- 10 христианское кладбище
- 11 нефтебаза
- 12 свиноферма
- 13 сенокос
- 14 ИТМ
- 15 детский сад
- 16 средняя школа
- 17 СТО и автомойка
- 18 СТО
- 19 кафе
- 20 мельница
- 21 склад газобаллонного оборудования
- 22 столовая
- 23 Предприятие по обслуживанию и хранению сельскохозяйственной техники
- 24 Площадка для временного складирования ТБО
- 25 Туристическая база

				2-2014-МО.К.2				
				Генеральный план Антоновского сельского поселения Октябрьского муниципального района Волгоградской области				
Изм.	К.уч.	Лист	Масштаб	Подпись	Дата	Страница	Лист	Листов
					2014			
Директор	Бирюков А.В.				2014			
ГАП	Новиков В.Н.				2014			
Карта 2 "Карта комплексного развития территории хутора Антонов" М 1:5000						П	4	4
И.конт.	Новиков В.Н.				2014			